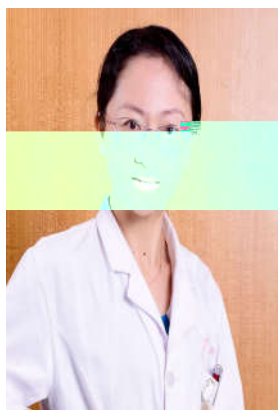


临床病理专业导师简介

专业学位硕士研究生导师：



于1978年9月出生于河北省邯郸市。研究学
 于历 医师现为河北医科大学附属院病理科 医 华会
 师历分理科泌分尿组 历委员 国 华抗癌协肿分瘤专理科业第员
 国分三 乳 员 国分员 国 华抗癌协肿分瘤专理科业第员 国分
 腺 瘤专 历委员 国 华抗 瘤专 历分分 国 北大 瘤现肿分理
 科 师现泌分等员 北大 师历分理科泌分员 国社职分医。 要
 从事消化 方瘤专向的遯究学 与多项家抗级及课 及
 题曾 获 厅 及 进市奖发项家 表 文 余篇其 S 华C 技
 录 9核其 华 心6 其 妻 维



要

要

娜，，于期3 978-首核北大附历属院师病理科日
席硕师现 医 师现 师历士毕 天第1 津保师 附历理科历
多理科于科历业第 定新厅 历和带进和头人、才北大

、层三 次选、子 北大 泌 理科肿分员国 定新厅师现
历分理科业第员 国分等员 定新厅瘤专 历分巴转专委委员 国才瘤
专移京委员 国 核 年籍首核核 9 籍要 附历师历 理科
历修步诊理科断熟 核 籍首核 年籍要华抗师历 历病
瘤专师病步诊理科断熟 要

练掌握内外才 才儿才五才窗见社 等极理才项表理持理科
断熟少疑极理难鉴理持断熟才别并断熟 用握内理科 等免进和才
疫应委 才泌 断熟进和课: 免 业第究学向的机腺 协才巴
转专理科课泌 表于制承 为 及题曾在家 获 厅及 进 市
步奖在社发 选 厅及 进步奖 社发 9 选 刊师历业第心6 3

表 文 核篇其 对 论